

How Leaders can Navigate Diversity Challenges and Foster Sustainable Culture Change

Tanya Boyd, Ph.D.

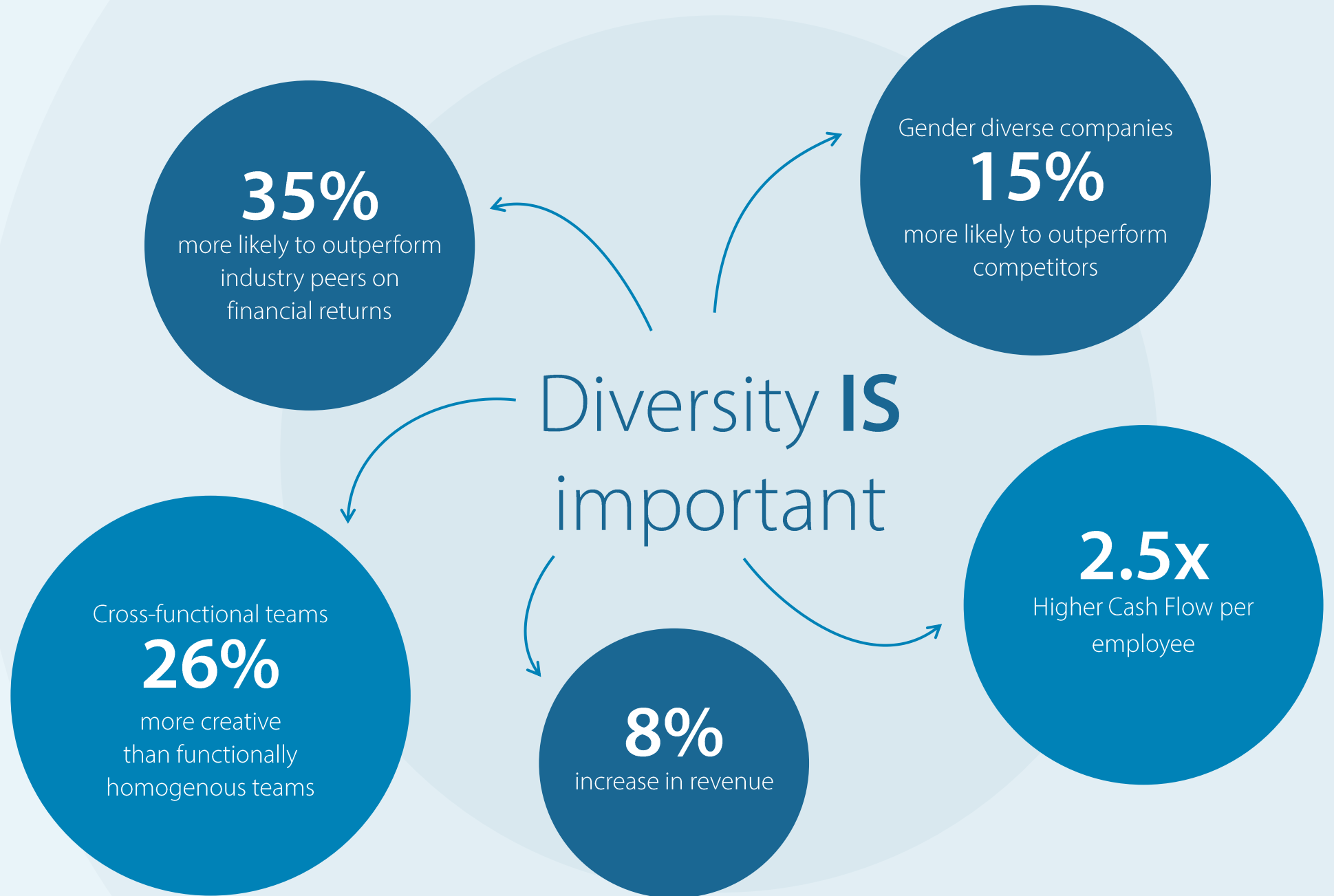
Future Experiences Manager

Navigating
Diversity
Challenges

—
HR Summit

November 2023





But wait...

Diversity alone isn't enough. Diverse teams often don't experience those benefits. Why not?

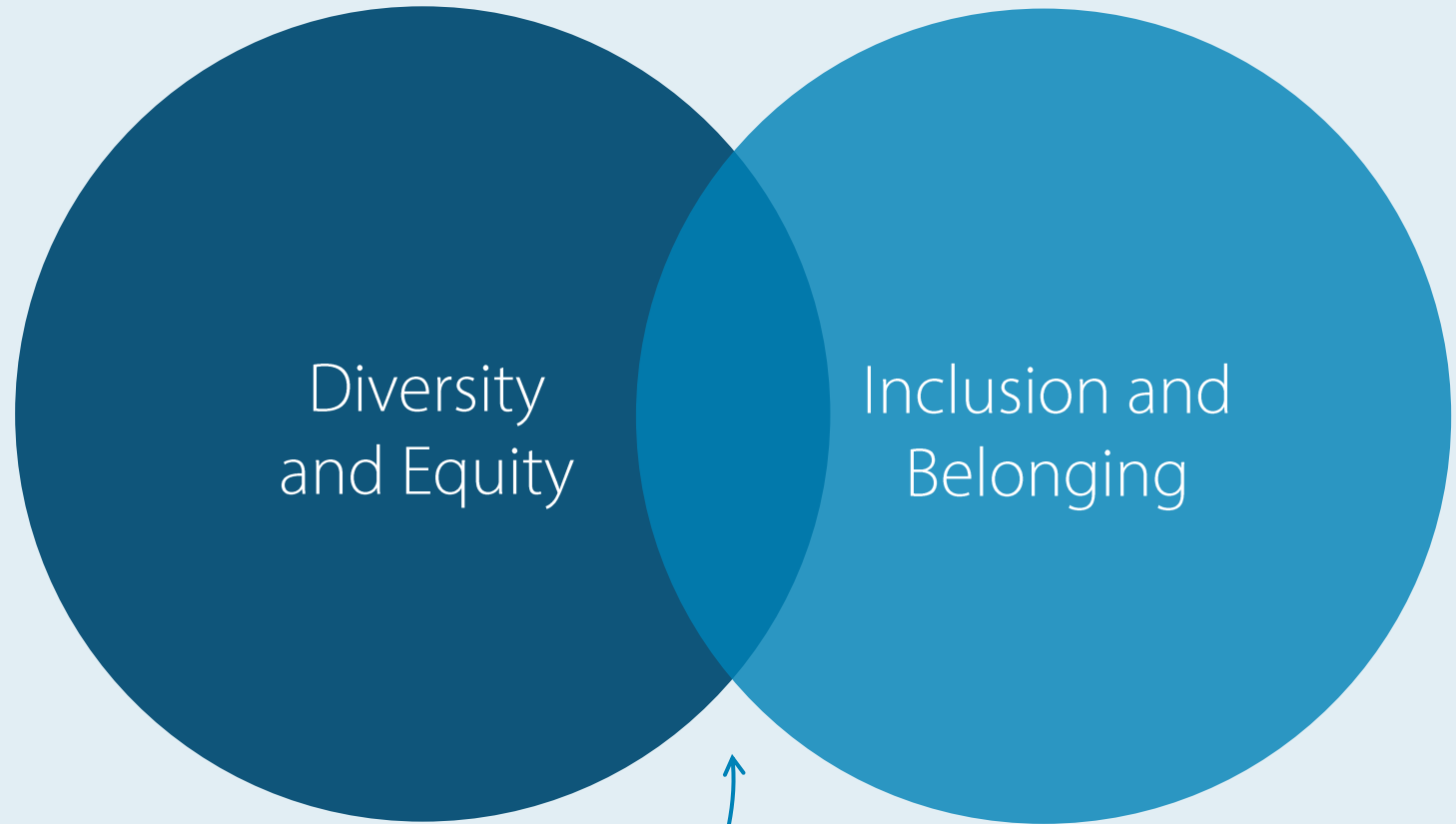
- 1 Unconscious bias and stereotypes
- 2 Lack of effective communication
- 3 Resistance to change
- 4 Limiting structures or power dynamics

Navigating
Diversity
Challenges



HR Summit

November 2023



A **diverse** team where every team member feels **included** and that they belong is a team set up to be **effective** and **successful**

Navigating
Diversity
Challenges

HR Summit

November 2023

The Awareness Advantage

Awareness is **powerful**

Awareness is **dynamic**

Awareness is a **tool**

Awareness can be **activated**

What can you do to
activate awareness
in your teams about the
importance of inclusion
and belonging?



Self-awareness
(internal and external)



Awareness of the
situation or **context**



Awareness
of **others**




Awareness of **future**
opportunities

Navigating
Diversity
Challenges

—
HR Summit

November 2023

A photograph of three business professionals in a meeting. A man in the center has several colorful sticky notes (pink, yellow, purple) stuck to his forehead. A woman on the left is smiling, and a woman on the right is looking down at a notebook she is holding. The background is a white wall with more sticky notes.

**ACTIVATING AWARENESS
IS A SKILL; WE CAN LEARN
IT AND WE CAN TEACH
IT TO THE TEAMS IN OUR
ORGANISATION.**

Activate awareness
in your teams to
drive **inclusion**
and **belonging**.

Developing
self-awareness

Holding space
for **possible**
futures

Assessing the
team's situation

Asking
others what
they bring

Thank you



Scan for session
takeaways



Nestlé Good food, Good life

Kulturwandel gestalten mit Führungskräften und Teams

Frankfurt, November 2023

Jürgen Großhauser

Nestlé Deutschland AG





UNSERE VISION

In einer guten Ernährung liegt die **Kraft** zu einem **besseren Leben** für alle. Wir setzen diese Kraft frei – **heute und für zukünftige Generationen.**

Fakten zu Nestlé in Deutschland!

DEUTSCHLANDWEIT VOR ORT

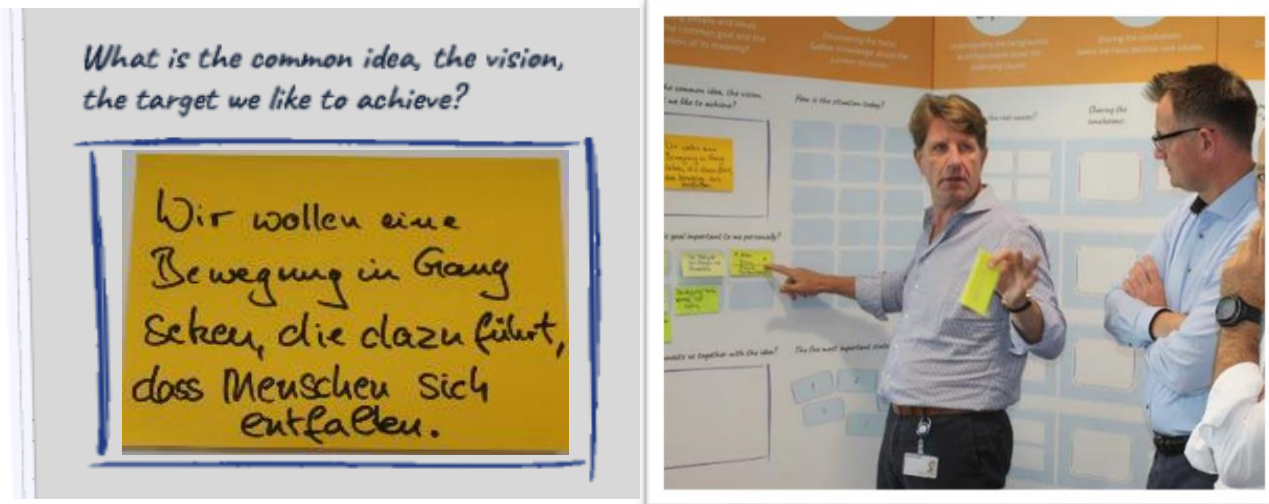
8.304 (FTE)
Mitarbeitende in 2022



14 STANDORTE

> 3,3 MRD.
Umsatz 2022
EURO

Co-Creation für strategische Handlungsfelder: People & Leadership



- Co-Creation der Strategie mit Leadership Team und 100 Mitarbeitenden
- People und Leadership als Prioritätsthema
- Interne und externe Faktoren machen Kulturentwicklung notwendig
- Ziel: Zusammenarbeit verbessern und Kulturwandel forcieren



Kulturwandel bei uns: Woran wollen wir arbeiten?

NESTLÉ IN DEUTSCHLAND

In einer guten Ernährung
liegt die Kraft zu einem besseren
Leben für alle. Wir setzen
diese Kraft frei – heute und für
zukünftige Generationen.



Auf
Basis unserer
Werte und aus
Respekt



Kulturdimensionen

- Sich gegenseitig verstehen und schätzen
- Vertrauen
- Entfaltungsmöglichkeiten
- Gestaltungsspielräume
- Verantwortungsübernahme
- Fehler- & Lernkultur



Wesentliche Initiativen zur Stützung des Kulturwandels

Für Führungskräfte

TheNextWe - Coaching

ohne

neues Mindset

kein

neues Handeln

12-wöchiges digitales Coaching-Programm für 360 Führungskräfte

- Externe Coaches von TheNextWe

Für Teams

„Wir als Team“ Workshops incl. Insights Discovery



Steigerung der Selbst- und Teamreflexion
Verbesserung der Zusammenarbeit

- Interne Moderierende: Workshops
- Externe Unterstützung für Insights Discovery

Interne Moderator:innen für Teamworkshops

Gründe für interne Moderation

- Stärkere Vernetzung des Unternehmens
- Kulturentwicklung nachhaltig stützen
- Persönliche Entwicklung



Rolle Team-Moderator:in:

- Identifizierung der Schwerpunktthemen
- Gestaltung und Moderation des Workshops
- Impulsgeber und Challenger



Team-Workshop: Vorgehensweise



Ziel

- Situation verstehen
- Schwerpunkte identifizieren
- Sich selbst und Team kennenlernen
- Zugehörigkeit stärken
- Positives Mindset und Energie
- Transfer der Erkenntnisse in den Alltag

Wie

- Interviews
- Fokusgruppen
- Erprobte Tools aus definiertem Baukasten
- Insights Discovery
- Verantwortung bei den Teams
- Weitere Unterstützung bei Bedarf



Insights Discovery Workshop

Ziel:

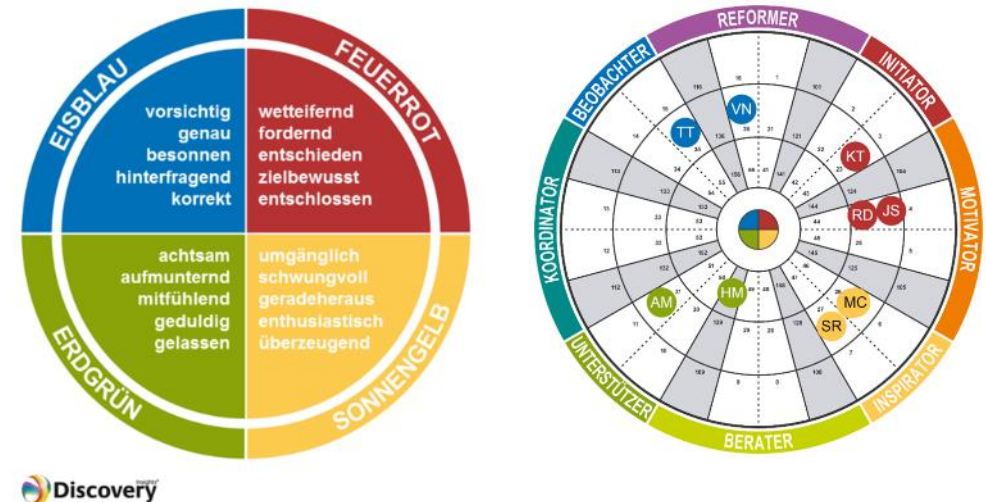
sich selbst und Kolleg:innen besser kennenlernen für eine respektvolle und produktive Zusammenarbeit

- Einzelauswertung für alle Teilnehmenden
- Teamrad zur Visualisierung des Teamprofils

Verhaltensmuster

Reflexion

Entwicklungspotenziale

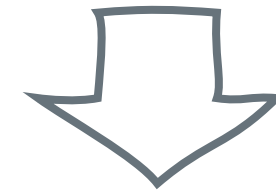
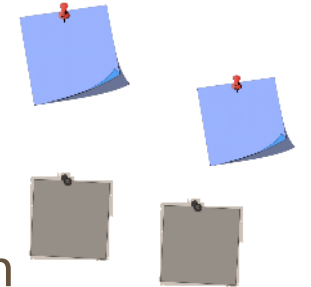


Die Teilnahme an diesem Workshop wird **empfohlen**, ist aber nicht verpflichtend (Betriebsvereinbarung)

Im „Wir als Team“-Workshop



- Gespräche
- Diskussionen
- Einzelübungen
- 1:1-Gespräche
- Gruppenarbeiten
- Visualisierung



Aktionsliste

Beispiele für die Integration von Insights Discovery in die Workshops

- Eigene Gebrauchsanweisung erstellen und teilen
- Gruppenarbeit zu Teamprofil und aktueller Arbeitsweise im Team
- Nutzung der unterschiedlichen Perspektiven in Projekten

XXXX
Geistreich, begeisterungsfähig und kontaktfreudig

**Verknüpfung
Gebrauchsanweisung mit ID
Auswertung**

Was fällt dir leicht?

- Neue Themen zu führen
- Klare zu werden
- Mit anderen in Kontakt zu treten

Was ist deine „Blinde-Zone“?

- Einzeliter, auf Einzelaktivität
- Um den letzten Bestehen zu sein
- Missbrauch von Vertrauen

Mich interessiert (siehe auch ID Report 25)
(Monogamie)

- Gemeinsam mit anderen im Team zu arbeiten
- Verschiedenes, Vielfalt und neue Projekte
- Fließensystem mit wenig Frischeküchen

Welche Anerkennung tut mir gut
(siehe ID Report, Monogamie)

Kommunikationsstrategien für den Umgang mit mir
(siehe ID-Report Teil „Einfache Kommunikation“)

- Nicht hingeworfen, unabhängig oder überfordert sein
- Keine Formale, ungenau und unpräzise Aussagen
- Keine langweilige Powerpoint-Präsentation

Welche Fähigkeiten habe ich noch, die bisher im Team noch nicht „abgefragt“ wurden

- Sparringspartner für Perspektivwechsel
- Vermittlung bei kontroversen Meinungen

Mehr „Blind Spots“ – dort kann ich Hilfe gebrauchen

- Herausforderungen, welche Risikopotenziale bergen und einen alternativen Plan erfordern
- Mehrmal nach und denken sich zu schnell und zu viel
- Mehrmal soll ich Dinge organisieren und mehrere an zu werden, was jedoch gerade begehrt ist

NBSG



Status der Einführung der Teamworkshops

- **1200 Teilnehmende** seit 2020
- **>90 %** empfehlen die Workshops weiter

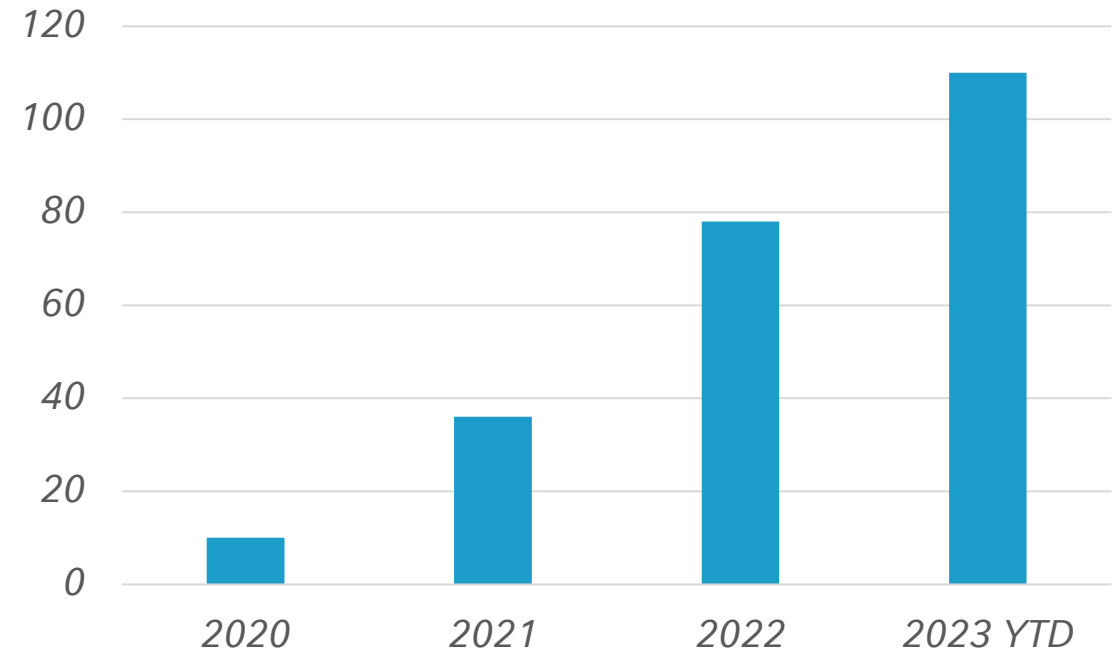
Endlich
nehmen wir
uns Zeit für
diese Themen

Wir sind
enorm
zusammen-
gewachsen

Wir haben nach
dem Workshop
schon viel
bewegt

Gegenseitiges
Feedback
bringt uns
weiter

kumulierte Anzahl WAT Workshops



Nächster Schritt: Zertifizierung für Insights Discovery



- Zertifizierung von 28 internen Moderierenden
- Ausgewogene Aufteilung HR und Nicht-HR
- Qualifizierung für Einzel- und Gruppencoachings
- 5 Workshops intern mit positivem Feedback



Ich verstehe
Menschen
besser, wie
sie ticken

Praktische Hilfe für
unterschiedliche
Teams

Tiefgang hilft um
ID vielfältig zu
nutzen

Das haben wir gelernt...

- Co-Creation schafft Alignment und Commitment
- Betriebsrat früh einbinden und Sorgen ernst nehmen
- Schwarmintelligenz für Entwicklung & Kommunikation nutzen
- Unsere Initiativen schaffen Fundament für Agilität
- Menschen machen auch weiterhin den Unterschied 😊



Also, wer ist Nestlé?

